

Zoologie 1

	nicht bewässert	schwach bewässert	stark bewässert
Arten	wenige	wenige	wenige
	einige	einige	einige
	viele	viele	viele
Individuen	wenige	wenige	wenige
	einige	einige	einige
	viele	viele	viele

Setze den Punkt neben die Antwort, die dir richtig erscheint!

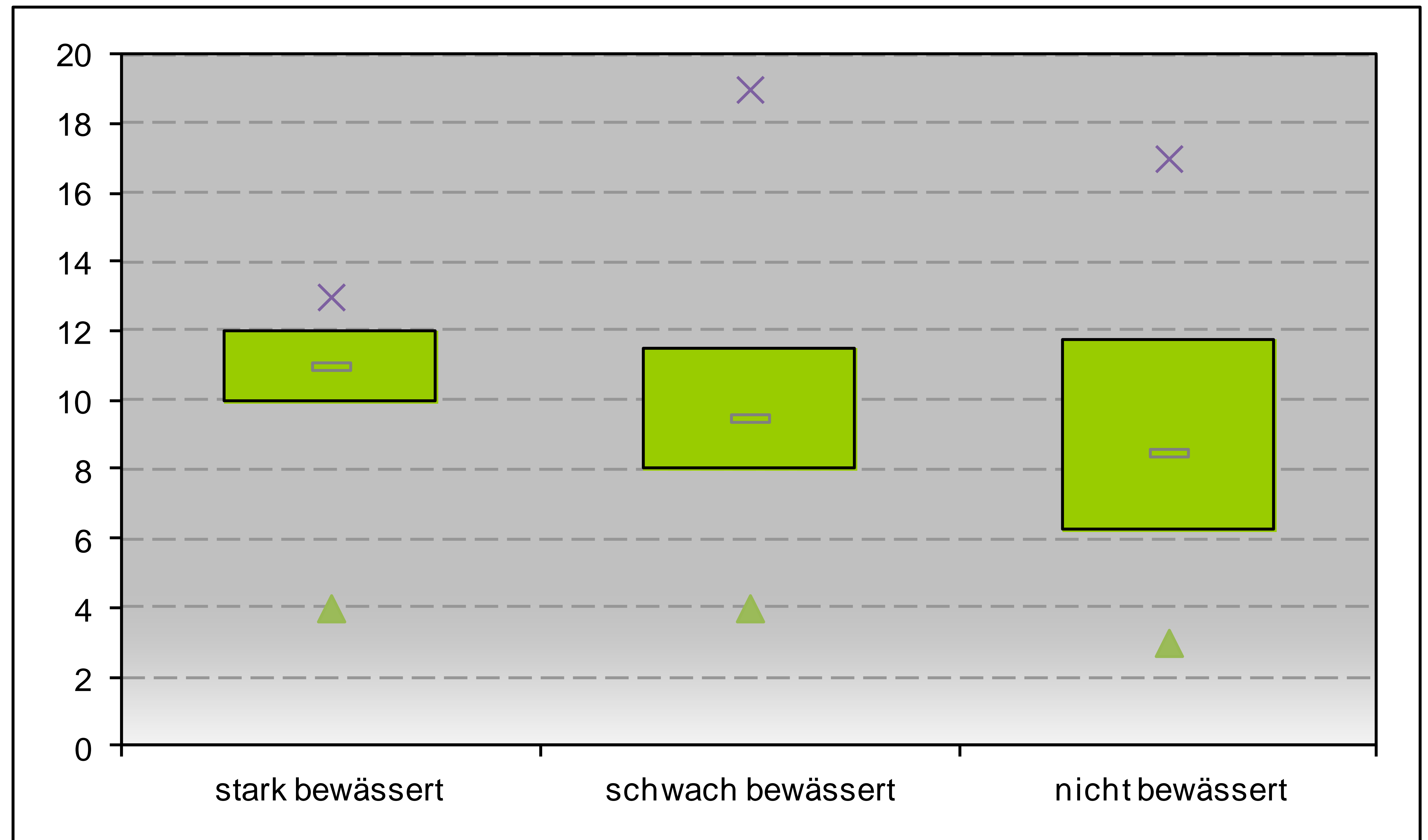
Auflösung Zoologie 1

Arten

ähnliche Artenzahlen

im Mittel am höchsten
bei starker Bewässerung

die höchste Artenzahl
bei schwacher Bewässerung

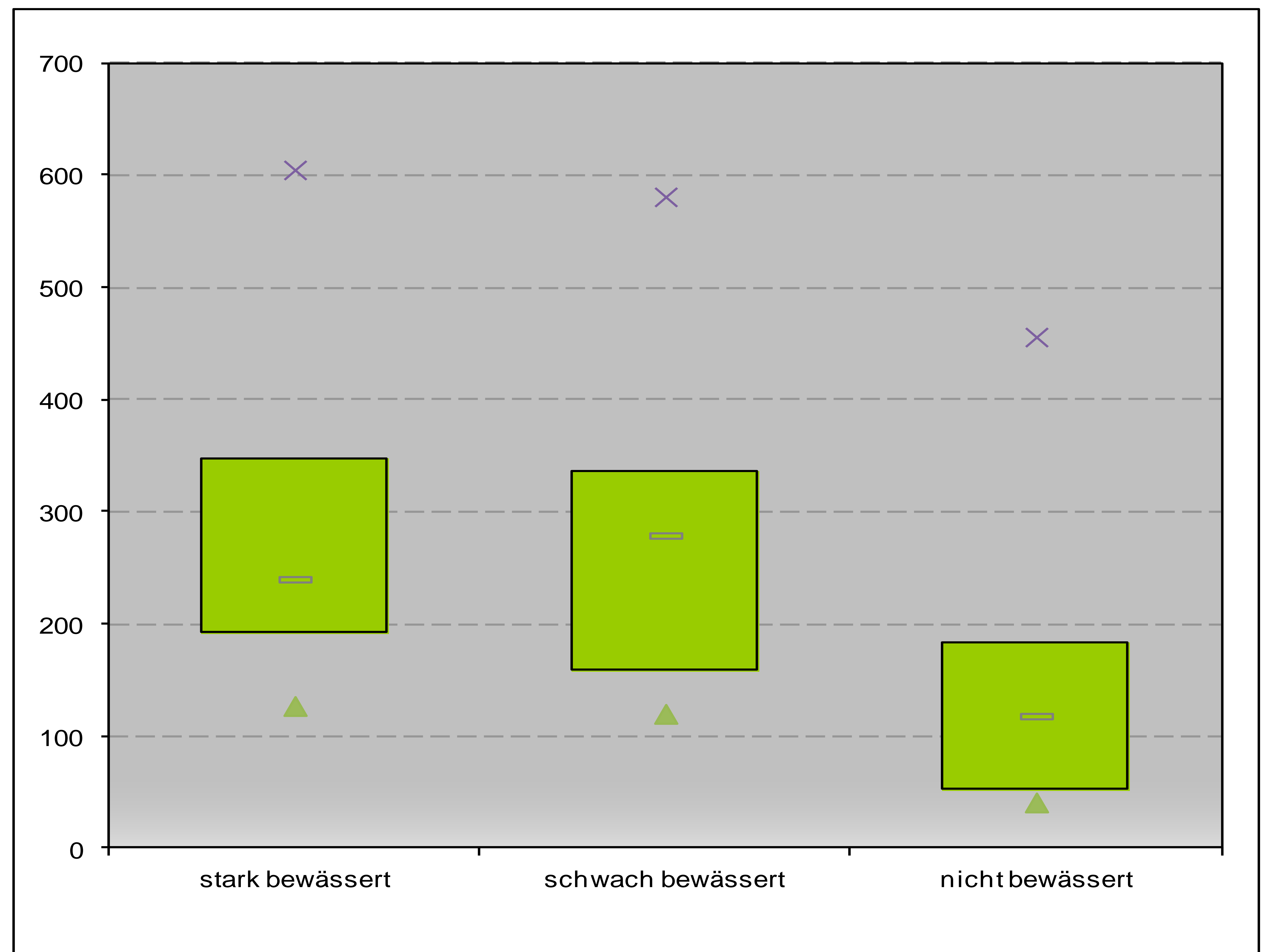


Individuen

am wenigsten in den nicht
bewässerten Flächen

im Mittel am höchsten
bei schwacher Bewässerung

die höchste Individuenzahl
bei starker Bewässerung



Zoologie 2

	nicht bewässert	schwach bewässert	stark bewässert
Kulturfolger	wenige	wenige	wenige
	einige	einige	einige
	viele	viele	viele
Naturschutzfachlich wertvolle Arten	wenige	wenige	wenige
	einige	einige	einige
	viele	viele	viele

Setze den Punkt neben die Antwort, die dir richtig erscheint!

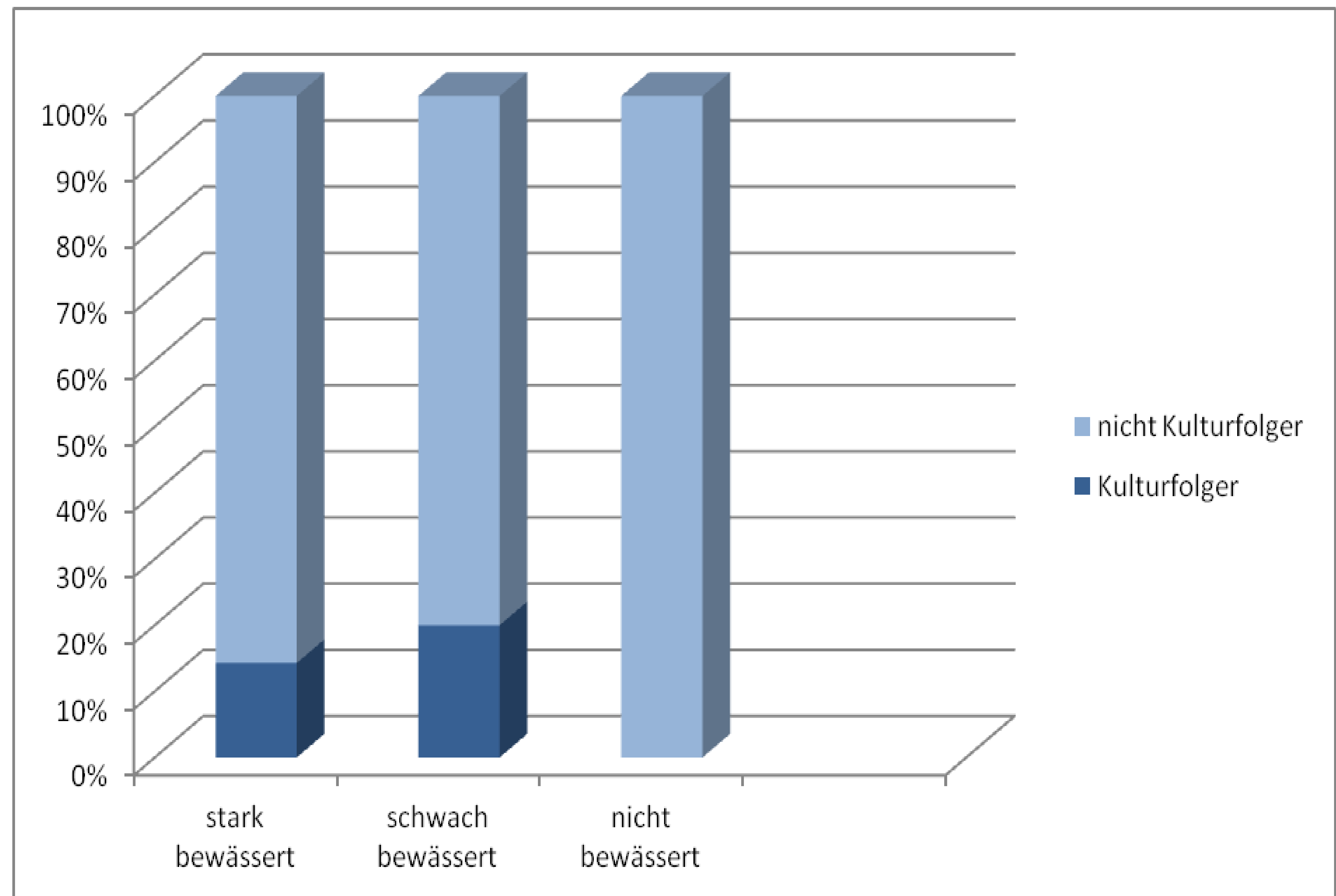
Auflösung Zoologie 2

Bsp. Wanzen

Kulturfolger

keine in den nicht bewässerten Flächen

ähnlich hoch in den stark und schwach bewässerten Flächen



Naturschutzfachlich Wert gebende Arten

im Mittel am höchsten in den schwach bewässerten Flächen

insgesamt keine großen Unterschiede

die höchste (aber auch niedrigste) Anzahl in den nicht und schwach bewässerten Flächen

